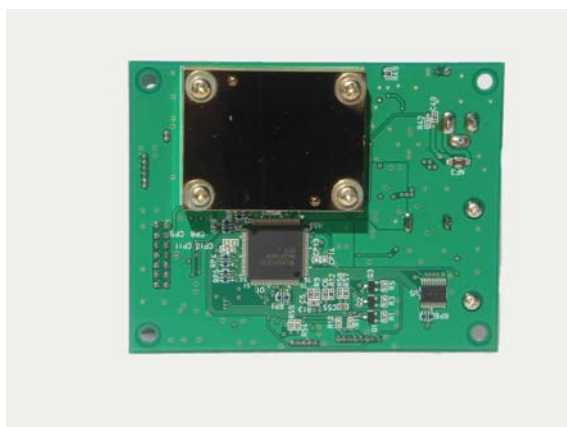


# CO<sub>2</sub>センサーモジュール MG-CS10

二酸化炭素(CO<sub>2</sub>)により、特定の波長(4.26μm)の赤外線が吸収される現象を利用したセンサーを搭載した二酸化炭素測定装置です。

- 電源を入れるだけで設定は不要です。
- モジュールタイプを組込むことにより、御社の製品にCO<sub>2</sub>測定機能を付加することができます。
- 独自開発のセンサー、純国産製品なので安心してご使用いただけます。  
(独立行政法人 産業技術総合研究所との共同開発製品)...

## 機器組込用モジュールタイプ



## 表示器タイプ



## 製品仕様

測定方式 / サンプルング方式	NDIR (非分散型赤外線吸収法) / 自然拡散方式
測定範囲 / 周期	0~9000ppm / 約10秒
精度	±50ppm±測定値の5%
濃度表示	LCD (単位: ppm, 表示は16点の移動平均処理, 表示器タイプのみ)
温度表示	LCD (単位: °C, 表示器タイプのみ)
アナログ出力	0~2.81V (0~9000ppm, 16点の移動平均処理)
デジタル出力	0~3.3V シリアル出力 (温度, 濃度[移動平均処理], 濃度測定値, 信号強度)
記録媒体	microSD (温度, 濃度[移動平均処理], 濃度測定値, 信号強度, 約2年分データ保存可能)
濃度上限警報出力	8000ppm (カスタム可能, 濃度上限を超えると出力がLowに変化)
濃度下限警報出力	1000ppm (カスタム可能, 濃度下限から下がると出力がLowに変化)
電源	ACアダプター (入力AC100V, 出力DC5V)
外形寸法	組込モジュールタイプ 95 x 75 x 28mm / 表示器タイプ 105 x 81 x 46mm
動作環境	温度: +5~45°C, 湿度: 90%以下 (結露なきこと)

※上記に記載されている仕様、製品形状等、は予告なく変更することがあります。

## CO<sub>2</sub>センサーの使用用途例

- ◎室内換気のCO<sub>2</sub>濃度監視に...
- ◎石油ストーブ、ガスレンジ、換気扇、エアコン、空気清浄機等に組み込み、換気監視に...
- ◎野菜工場におけるCO<sub>2</sub>濃度監視に...
- ◎自動車内の換気監視に...
- ◎学習教材等に...
- ◎その他公共施設、農業、医療分野等の換気監視に...

## 二酸化炭素濃度の目安

自然環境下	360ppm (0.036%)
多人数、長時間在室の場合の許容濃度	700ppm (0.07%)
ビル管理法の許容濃度	1,000ppm (0.1%)
学校環境衛生基準の許容濃度	1,500ppm (0.15%)
事務所衛生基準の許容濃度	5,000ppm (0.5%)



豊かなコミュニケーションを創造する

株式会社 美山技研

<http://www.miyamagiken.co.jp/>

本社・工場 〒192-0012 東京都八王子市左入町664-2 TEL:042-696-1231 FAX:042-696-1235  
実装工場 〒192-0152 東京都八王子市美山町1209-7 TEL:042-659-0377 FAX:042-659-0378